

2019年10月  
2020年3月

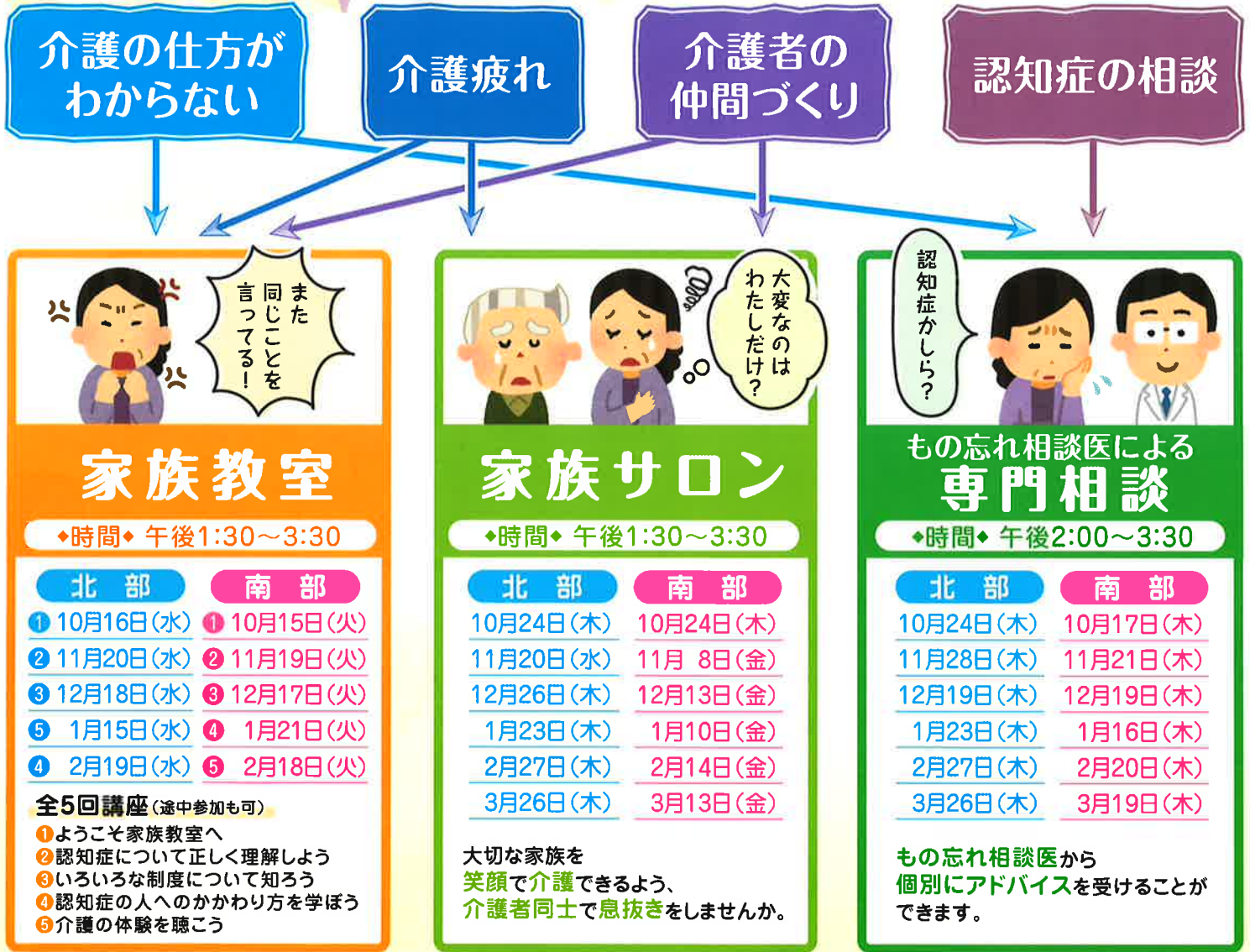
認知症の方を介護する

参加者  
募集

# 家族支援事業

参加費  
無料

認知症をともに理解し合いませんか？



## 参加者の声

**家族教室**

介護サービスがいろいろあるとわかった。

**家族サロン**

ひとりで抱え込まずに、みんなに聞いてもらおうと思った。

自分だけじゃない、またがんばろうと思えた。

**専門相談**

病院の何科を受診すればよいのか、どのように伝えればよいのかアドバイスをもらった。

## 問い合わせ・申し込み先

※詳細は裏面へ

## 対象学区

中村区北部いきいき支援センター  
TEL:486-2133 FAX:486-2140

中村区北部いきいき支援センター分室  
TEL:412-3030 FAX:412-3110

稲西・稲葉地・諏訪・豊臣・中村・日比津  
ほのか(本陣・則武・亀島)学区

中村区南部いきいき支援センター

TEL:483-6866 FAX:483-6867

岩塚・米野・千成・八社・日吉・牧野・柳  
笹島(新明・六反)学区



認知症のことを知りたい!



# 認知症サポーター養成講座

地域のみなさまが集う  
コミセンや喫茶店、  
企業などで、出張講座を  
行います。



小学校でも!



企業でも!

開催希望日の約1か月前までにご相談ください

いきいき支援センターでも開催します!

北 部 10:00~11:30	11月21日(木)	1月16日(木)	3月18日(水)
南 部 13:30~15:00	10月23日(水)	12月24日(火)	2月25日(火)



## 受講者の声

- やさしくこえをかけてあげる (小学生)
- 認知症の方の気持ちを理解できた (大学生)
- 明日はわが身ということを常に感じている今日この頃で、勉強になった (一般)
- 少しでも困っている方を見かけたら、声をかける一歩が必要と感じた (企業)

## 会場・アクセス

### 中村区北部いきいき支援センター分室

中村区稲葉地本通1-3

分室では「認知症の方を介護する家族支援事業」は開催しておりません。

地下鉄「中村公園駅」②番出口より西へ徒歩15分  
市バス「稲葉地公園」より徒歩2分

### 中村区北部いきいき支援センター

中村区名楽町4-7-18 1階

地下鉄「中村日赤駅」②番出口より南へ徒歩5分

市バス「中村保健センター南」より中村日赤病院方面へ徒歩5分

至新大正橋

ヤマナカ

稲葉地公園

市バス  
稲葉地公園

中村日赤駅②

第一日赤病院

地下鉄東山線

ガスト

至笹島

中村公園駅⑥

バスターミナル

ミスタードーナツ

市バス  
中村保健センター南

### 中村区南部いきいき支援センター

中村区豊国通1-14

地下鉄「中村公園駅」⑥番出口より岩塚方面へ徒歩2分  
市バス「中村公園バスターミナル」より岩塚方面へ徒歩2分

至岩塚

